

PRATIQUE D'UNE ACTIVITÉ PHYSIQUE RÉGULIÈRE, RÉDUCTION DE LA POLLUTION URBAINE, APAISEMENT DES CIRCULATIONS... LE VÉLO COMPORTE DE NOMBREUX ATOUTS. LAISSEZ-VOUS SÉDUIRE PAR CE MODE DE DÉPLACEMENT ET DÉCOUVREZ LE RÉSEAU CYCLABLE DE LA MÉTROPOLE DE LYON.

vélo'v

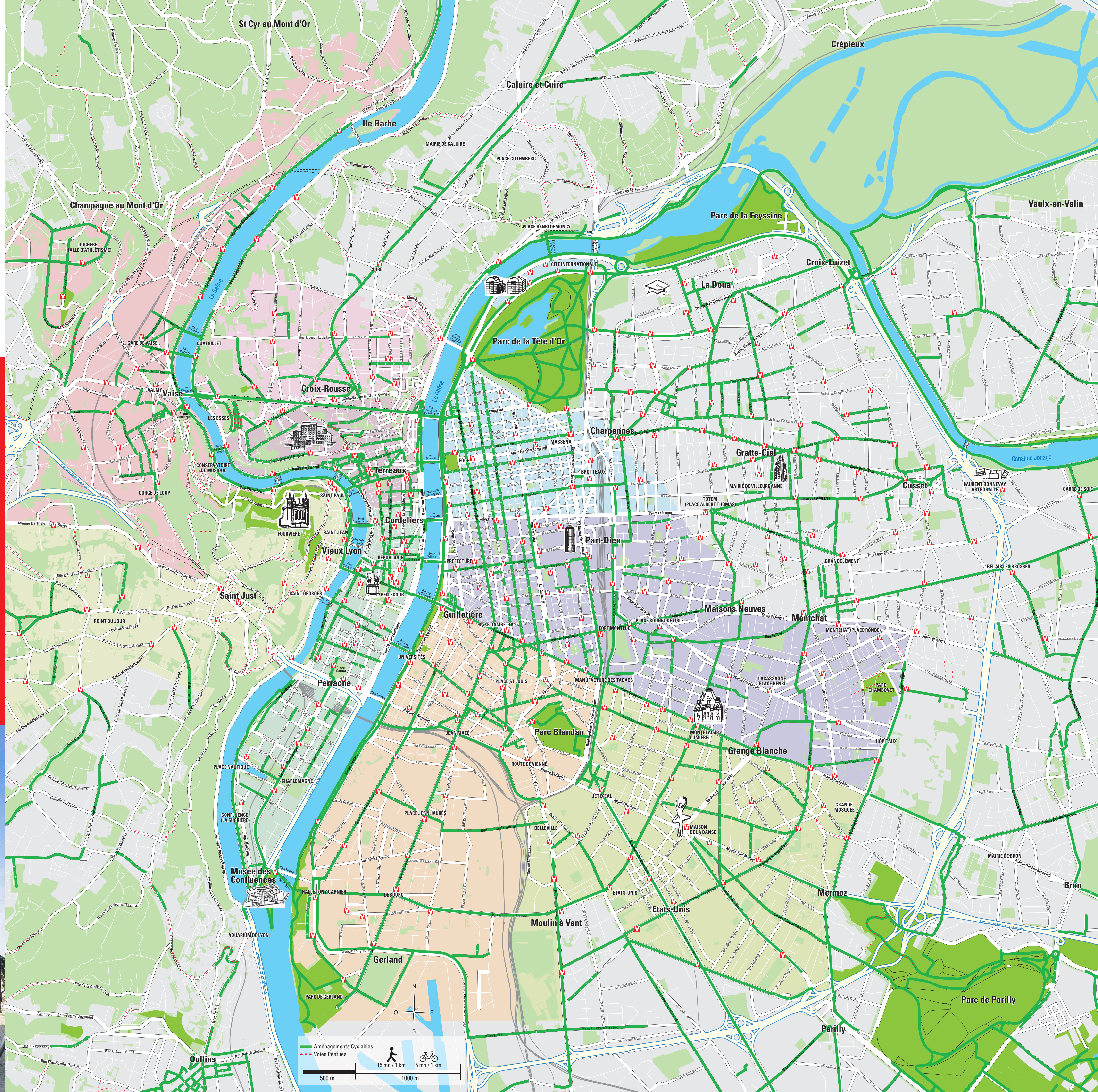
100% en ligne

Vélo'v est le service de location de vélos en libre service, disponible 24h/24, 7j/7 sur Lyon et Villeurbanne. 4000 vélos sont repartis dans les 348 stations de la Métropole. Vélo'v en quelques chiffres :
 - 64 000 abonnés,
 - 8,6 millions de locations par an ;
 - 23 500 locations par jour en moyenne.

Tarifs
 Abonnements
 Carte vélo'v express
 Ticket courte durée
 Stations bonus
velov.grandlyon.com



www.grandlyon.com



AYEZ LA VÉLO ATTITUDE :

Le vélo est un moyen idéal pour se déplacer en ville, mais pour votre sécurité et celle des autres usagers, adoptez les bons réflexes !



Adoptez le principe de prudence, soyez visible, équipez votre vélo d'un éclairage à l'avant et à l'arrière.



Respectez le code de la route.



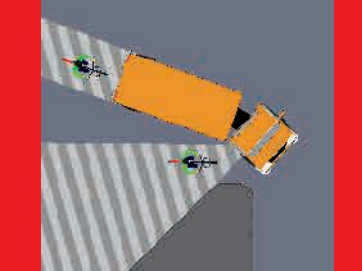
Signalez avec le bras vos changements de direction.



Respectez les usagers piétons plus vulnérables en modérant votre vitesse en leur présence.



Restez vigilant vis-à-vis des éventuelles ouvertures de portières de voitures à l'arrêt.



Évitez les véhicules de grand gabarit et leurs angles morts. Ne les dépassez jamais par la droite ou lorsqu'ils manœuvrent.



Ne circulez pas sur les trottoirs et les voies des tramways, c'est strictement interdit et passible d'une amende.

STATIONNER VOTRE VÉLO

La Métropole de Lyon propose aux cyclistes des dispositifs de stationnement sécurisés pour des courtes et longues durées. 10000 arceaux vélos sont à votre disposition sur le territoire de la Métropole. 2104 places de vélos sécurisées sont à disposition des usagers :
 - 588 dans les parcs relais TCL
 - 505 dans les parkings LPA
 - 811 dans les P-R gare.
 Pour connaître leurs emplacements, consultez ONLYMOV.com

POUR ÉVITER LES VOLS DE VÉLOS

- Optez pour un antivol solide en forme de U car les câbles fins se sectionnent plus facilement.
- Toujours attacher son vélo, même pour de courtes durées ;
- Attachez le cadre et la roue avant à un point fixe ;
- Le marquage du vélo évite les trafics par son caractère dissuasif. Le marquage BICYCODE® permet également de restituer les vélos volés à leurs propriétaires grâce à une base de données des vélos marqués. Pour faire marquer un vélo, il suffit de se rendre chez l'association LE RECYCLEUR muni de la facture d'achat du vélo et d'une pièce d'identité.

SIGNALISATION

Avant de se (re)mettre en selle, il est indispensable de bien connaître la signalisation dédiée au vélo.

INDICATION	INTERDICTION
 Piste ou bande cyclable conseillée	 SAUF Sens interdit, sauf vélo
 Aire piétonne. Les cyclistes sont autorisés à condition de rouler au pas et de laisser la priorité aux piétons	 Circulation interdite à tout véhicule à moteur
 Voie Verte	 AUTORISATION Possibilité d'aller tout droit même si le feu est rouge*
 Zone de rencontre. Piétons prioritaires	 Possibilité de tourner à droite même si le feu est rouge.* * En cédant le passage, y compris aux piétons
 Couloir de bus ouvert aux vélos	 DANGER Débouchés de cyclistes
 Piste ou bande obligatoire pour les cycles	 Fin de bande ou de piste cyclable

ITINÉRAIRES CYCLABLES

La Métropole de Lyon s'est engagée dans une politique visant à inciter l'usage du vélo. Depuis 2005, le trafic cycliste sur le territoire du Grand Lyon a été multiplié par 3, soit +15 à 20% par an.

Les déplacements en vélo comportent de nombreux atouts comme la pratique d'une activité physique régulière, la réduction de la pollution urbaine, l'apaisement des circulations... Ainsi pour encourager son développement, la Métropole de Lyon continue d'aménager son territoire en faveur des cyclistes : multiplication des pistes et bandes cyclables, mise en place de sas cyclistes devant les feux de circulation, développement des doubles-sens cyclables, cédez-le-passage cycliste aux feux et des couloirs bus-

vélo... Le réseau cyclable de la Métropole a doublé en 6 ans et atteint désormais un maillage de plus de 680 km. 10 000 arceaux sont également implantés sur l'espace public et 2 100 places sécurisées sont à disposition des cyclistes. D'ici 2020, 160 M€ seront investis pour le développement des mobilités actives, avec pour objectif un réseau cyclable de 1 000 km.

LES INCONTOURNABLES À VÉLO

A TUBE MODE DOUX

Le tube modes doux du tunnel de la Croix Rousse est le trait d'union qui permet aux cyclistes les traversées entre la Saône et le Rhône, en seulement 8 minutes. L'ouvrage est ponctué d'œuvres lumineuses projetées sur les murs. La scénographie a été imaginée par l'agence Skerzo, les images se succèdent en fresques lumineuses, anamorphoses fixes ou

Pour le partage en toute sécurité de cet espace, il est impératif d'adopter une vitesse modérée et d'être bien éclairé.

Ouvert toute l'année de 5h à 0h30. Les projections ont lieu de 16h à 20h en semaine et de 14h à 20h les samedi et dimanche.



B BERGES DU RHÔNE

Du parc de la Tête d'Or au parc de Gerland, découvrez les Berges du Rhône. Rythmé par huit séquences paysagères, le site vous offre des ambiances variées, mêlant harmonieusement minéral et végétal, pour s'adapter aux contraintes des crues du Rhône.

DU PARC DE LA TÊTE D'OR À GERLAND

LE BRETILLON
Mot typiquement lyonnais, le bretillonn désigne ce milieu humide formé de petites îles avançant sur le Rhône. Venez y observer les oiseaux, les castors et les poissons, qui ont fait de ce lieu leur demeure de prédilection.

LA RHIPSYVIE AMONT
Sur cette séquence, un cordon végétal composé d'essences variées longe le fleuve. Les peupliers plantés sur les bords prolongent l'ambiance naturelle de la ripsyvie. Venez découvrir les lieux lors d'une balade tranquille au bord de l'eau.

LES ÎLES JARDINS

Cette séquence marque en douceur la transition vers une ambiance plus urbaine. Des petits jardins allongés, à l'image des bancs d'alluvions transportés et déposés par le Rhône, bordent les péniches. Sur cet espace, vous pouvez faire du skate et du roller sur les terrains aménagés à cet effet, ou laisser vos enfants s'amuser sur les aires de jeux.

LA PRAIRIE

Au cœur de la ville, la longue prairie des Berges s'étend sur 6 000 m². Composée d'essences variées, ponctuée de bouquets d'arbres de hautes tiges, elle est bordée par les terrasses des péniches, lieu idéal pour se restaurer ou boire un verre.

LES TERRASSES DE LA GUILLOTIÈRE

Les terrasses de la Guillotière offrent un point de vue unique sur le fleuve. Lieu de rencontre et de convivialité, elles sont l'un des sites emblématiques des Berges du Rhône. Découvrez les joies d'un moment de détente, installés sur les gradins avec l'eau à vos pieds.

L'ESTACADE
Longeant la piscine du Rhône, l'estacade de bois, véritable espace de promenade monté sur pilotis, offre une vue unique sur le Rhône. Un mélange de plantes grimpantes composé de lierre, de glycines, de climatisées persistantes ou d'iris, habille élégamment la clôture du centre nautique.

LE PORT DE L'UNIVERSITÉ

À proximité immédiate des facultés, le port de l'université permet d'accéder aux bateaux de croisière accostés sur le Rhône. Cette vaste esplanade où plus de 100 chênes et arbres sont plantés est un lieu idéal pour un pique-nique en famille ou entre amis.

LA GALERIE BOTANIQUE

Depuis l'amont du pont Pasteur jusqu'au pont Gallieni, une galerie botanique s'étend sur près de 1 km. Cet observatoire grandeur nature met en scène toute la diversité végétale longeant le Rhône, depuis sa source en Suisse jusqu'à son embouchure en Méditerranée.



C VIARHÔNA - ANNEAU BLEU

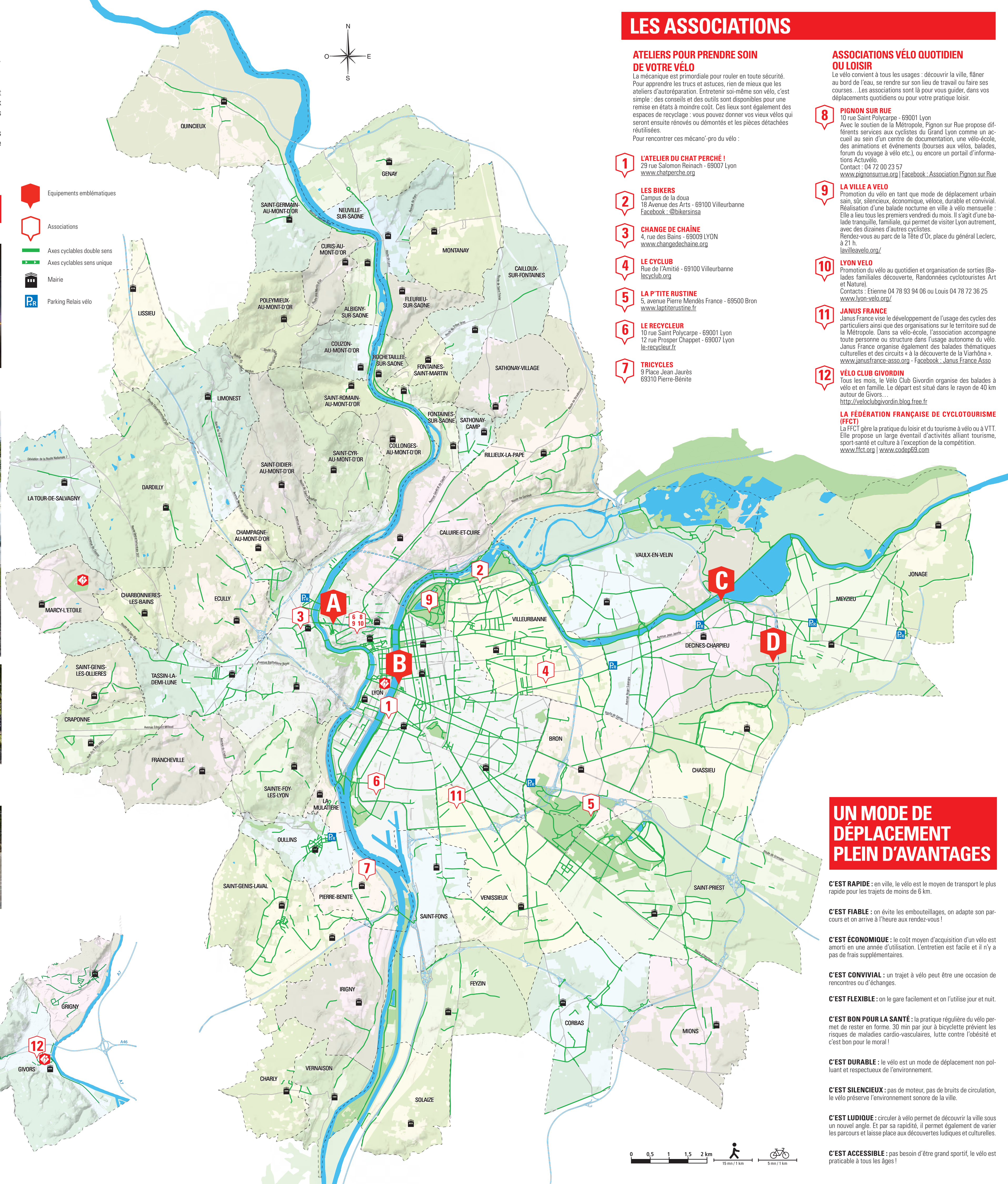
Cet itinéraire, trait d'union entre les Alpes et la Méditerranée atteint l'agglomération lyonnaise par les berges du canal de Jonage pour une traversée urbaine de 24 km jusqu'au parc de Gerland. Au départ du Grand-Parc de Miribel-Jonage, l'itinéraire longe des espaces protégés avant de rejoindre les plages et les aires de loisirs. Après le franchissement du canal de Jonage,

la voie traverse le quartier de la Doua et rejoint les rives boisées et végétales du fleuve avant de retrouver une ambiance plus urbaine devant l'entrée du parc de la Tête d'Or. Ensuite, c'est la traversée de Lyon en empruntant l'aménagement des berges du Rhône.

D ACCÈS AU GRAND STADE



Pour se rendre aux événements sportifs à vélo, c'est 100% tranquille : empruntez les nouvelles pistes cyclables aménagées par la Métropole de Lyon, réservez votre place et gardez votre vélo sur les parkings sécurisés (plus de 500 places vélo au pied du stade).



- Equipements emblématiques
- Associations
- Axes cyclables double sens
- Axes cyclables sens unique
- Mairie
- Parking Relais vélo

LES ASSOCIATIONS

ATELIERS POUR PRENDRE SOIN DE VOTRE VÉLO

La mécanique est primordiale pour rouler en toute sécurité. Pour apprendre les trucs et astuces, rien de mieux que les ateliers d'auto-réparation. Entretenir soi-même son vélo, c'est simple : des conseils et des outils sont disponibles pour une remise en état à moindre coût. Ces lieux sont également des espaces de recyclage : vous pouvez donner vos vieux vélos qui seront ensuite rénovés ou démontés et les pièces détachées réutilisées. Pour rencontrer ces mécano-pro du vélo :

- 1 L'ATELIER DU CHAT PERCHÉ**
29 rue Salomon Reinach - 69007 Lyon
www.chatperche.org
- 2 LES BIKERS**
Campus de la doua
18 Avenue des Arts - 69100 Villeurbanne
Facebook : @bikersinsa
- 3 CHANGE DE CHAÎNE**
4, rue des Bains - 69009 LYON
www.changedechaine.org
- 4 LE CYCLUB**
Rue de l'Amitié - 69100 Villeurbanne
leclub.org
- 5 LA P'TITE RUSTINE**
5, avenue Pierre Mendès France - 69500 Bron
www.lapititerustine.fr
- 6 LE RECYCLEUR**
10 rue Saint Polycarpe - 69001 Lyon
12 rue Prosper Chappet - 69007 Lyon
le-recycleur.fr
- 7 TRICYCLES**
9 Place Jean Jaures
69310 Pierre-Bénite

ASSOCIATIONS VÉLO QUOTIDIEN OU LOISIR

- 8 PIGNON SUR RUE**
10 rue Saint Polycarpe - 69001 Lyon
Avec le soutien de la Métropole, Pignon sur Rue propose différents services aux cyclistes du Grand Lyon comme un accueil au sein d'un centre de documentation, une vélo-école, des animations et événements (bourses aux vélos, balades, forum du voyage à vélo etc.), ou encore un portail d'informations Actuelo.
Contact : 04 72 00 23 57
www.pignonsurruer.org / Facebook : Association Pignon sur Rue
- 9 LA VILLE À VÉLO**
Promotion du vélo en tant que mode de déplacement urbain sain, sûr, silencieux, économique, vélocé, durable et convivial. Réalisation d'une balade nocturne en ville à vélo mensuelle : Elle a lieu tous les premiers vendredis du mois. Il s'agit d'une balade tranquille, familiale, qui permet de visiter Lyon autrement, avec des dizaines d'autres cyclistes. Rendez-vous au parc de la Tête d'Or, place du général Leclerc, à 21 h.
lavilleaveilo.org/
- 10 LYON VELO**
Promotion du vélo au quotidien et organisation de sorties (Balades familiales découverte, Randonnées cyclotouristes Art et Nature).
Contacts : Etienne 04 78 93 94 06 ou Louis 04 78 72 36 25
www.lyon-velo.org/
- 11 JANUS FRANCE**
Janus France vise le développement de l'usage des cycles des particuliers ainsi que des organisations sur le territoire sud de la Métropole. Dans sa vélo-école, l'association accompagne toute personne ou structure dans l'usage autonome du vélo. Janus France organise également des balades thématiques culturelles et des circuits « à la découverte de la ViaRhôna ». www.janusfrance-asso.org - Facebook : Janus France Asso
- 12 VÉLO CLUB GIVORDIN**
Tous les mois, le Vélo Club Givordin organise des balades à vélo et en famille. Le départ est situé dans le rayon de 40 km autour de Givors...
<http://veloclubgivordin.blog.free.fr>

LA FÉDÉRATION FRANÇAISE DE CYCLOTOURISME (FFCT)
La FFCT gère la pratique du loisir et du tourisme à vélo ou à VTT. Elle propose un large éventail d'activités allant tourisme, sport-santé et culture à l'exception de la compétition.
www.ffct.org / www.colep69.com

UN MODE DE DÉPLACEMENT PLEIN D'AVANTAGES

- C'EST RAPIDE** : en ville, le vélo est le moyen de transport le plus rapide pour les trajets de moins de 6 km.
- C'EST FIABLE** : on évite les embouteillages, on adapte son parcours et on arrive à l'heure aux rendez-vous !
- C'EST ÉCONOMIQUE** : le coût moyen d'acquisition d'un vélo est amorti en une année d'utilisation. L'entretien est facile et il n'y a pas de frais supplémentaires.
- C'EST CONVIVAL** : un trajet à vélo peut être une occasion de rencontres ou d'échanges.
- C'EST FLEXIBLE** : on le gare facilement et on l'utilise jour et nuit.
- C'EST BON POUR LA SANTÉ** : la pratique régulière du vélo permet de rester en forme. 30 min par jour à bicyclette prévient les risques de maladies cardio-vasculaires, lutte contre l'obésité et c'est bon pour le moral !
- C'EST DURABLE** : le vélo est un mode de déplacement non polluant et respectueux de l'environnement.
- C'EST SILENCIEUX** : pas de moteur, pas de bruits de circulation, le vélo préserve l'environnement sonore de la ville.
- C'EST LUDIQUE** : circuler à vélo permet de découvrir la ville sous un nouvel angle. Et par sa rapidité, il permet également de varier les parcours et laisse place aux découvertes ludiques et culturelles.
- C'EST ACCESSIBLE** : pas besoin d'être grand sportif, le vélo est praticable à tous les âges !

ONLYMOOV.COM

Tous vos trajets en temps réel
C'EST LA SOLUTION POUR PRÉPARER VOS DÉPLACEMENTS DANS LA MÉTROPOLE : UNE INFORMATION EN TEMPS RÉEL ET PRÉVISIONNELLE, DES ITINÉRAIRES PERSONNALISÉS, COMBINANT UN OU PLUSIEURS MODES DE TRANSPORT, ACCESSIBLE SUR SMARTPHONES, TABLETTES ET ORDINATEURS.



OPTYMOD'LYON

Facilitez-vous la vie
LAISSEZ VOUS GUIDER PAR LE CALCULATEUR D'ITINÉRAIRES ET GPS POUR VOS TRAJETS DANS LA MÉTROPOLE. BUS, VOITURE, VÉLO... TOUS LES MODES DE TRANSPORT EN UNE SEULE APPLI !



geovelo

PRÉPAREZ VOS TRAJETS ET TROUVEZ LES RUES LES PLUS AMICALES POUR LE VÉLO. CALCULEZ VOS ITINÉRAIRES CYCLABLES SUR GEOVELO.FR/LYON OU L'APPLI MOBILE GEOVELO.

